



HADE
BİYOTEKNOLOJİ
Since 2008

Tarımda İleri Teknoloji

www.hadebiyoteknoloji.com

HAKKIMIZDA



“

Hade Biyoteknoloji A.Ş. 2022 yılında İzmir Menemen'de tarımsal biyoteknoloji tekniklerinden biri olan doku kültürü yöntemiyle hastalıklarda ari, yüksek verimde, sertifikalı, ismine doğru meyve fidan anaçlarının üretimini yapmak amacıyla kurulmuştur.

Yıllık 10 milyon üretim kapasiteli son sistem teknoloji alt yapısıyla kurulmuş 1.500m2 laboratuvar alanı; tam otomasyonlu olup, içinde sulama, gübreleme, ısıtma ve soğutma sistemlerinin yer aldığı 15.000 m2 sera alanı ile Türkiye'nin en büyük üretim kapasitesine sahip tarımsal biyoteknoloji işletmelerinden biri olmuştur.

Bunun yanında ilaç ve kozmetik sektöründe kullanılan nesli tükenmek üzere olan bitkilerin klonlaması yapmak ve biyoteknolojik yöntemlerle yeni anaç ve meyve çeşitlerinin geliştirilmesi sağlamaktadır.

”

10 MİLYON

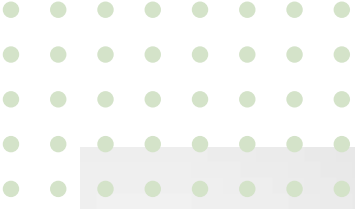
YILLIK ÜRETİM KAPASİTESİ

15.000 m²

TAM OTOMASYONLU SERA ALANI

1.500 m²

LABORATUVAR ALANI



SON SİSTEM TEKNOLOJİ İLE DOĞRU ÜRETİM



ANAÇLARIMIZ



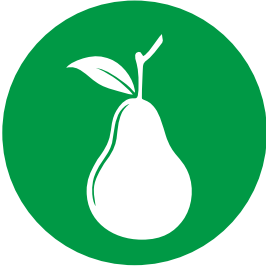
Şeftali Anaçları



Erik-Kayısı Anaçları



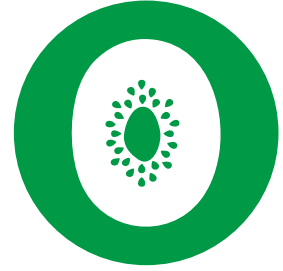
Kiraz Anaçları



Armut Anaçları



Aronya Çeşitleri



Kivi Çeşitleri



Fıstık Anaçları



Ceviz Anaçları



Blueberry Çeşitleri

Şeftali Anaçları



Garnem

- P. dulcis x P. persica klonal melezidir.
- Kök ur nematoduna ve yumrulu nematodlara karşı dirençlidir.
- Şeftali, nektarin ve badem çeşitleri ile aşı uyuma performansı yüksektir ve soğuklama ihtiyacı düşüktür.
- Ağır bünyeli topraklara uyum sağlar.
- Kök çürüklüğü ve kök boğazına karşı yüksek dayanımı vardır.
- Taban suyuna hassastır, kuraklığa dayanıklılık gösterir.



GF 677

- P. persica and P. Amygdalus klonal melezidir.
- Akdeniz bölgesi ve ılıman iklimde tercih edilen bir çeşittir.
- Güçlü kök gelişimi sayesinde toprağa bağlanması kuvvetlidir.
- Şeftali, nektarin ve badem çeşitleri ile aşı tutma verimi yüksektir.
- Kireçli topraklara dayanıklı bir anaçtır.
- Taban suyuna hassas olup kuraklığa dayanıklılık gösterir.

Erik-Kayısı Anaçları



Myrobolan 29-C

- Sık dikim için uygun yarı bodur bir anaçtır.
- Kök ur nematodları ve kök kanserine karşı dirençlidir.
- Ağır topraklara karşı toleranslıdır ve kök boğazı çürüklüğüne dayanıklıdır.
- Kayısı ve erik çeşitlerinde kuraklığa toleranslı iyi verim veren kaliteli bir anaçtır.



Marianna GF 8-1

- Erik ve kayısı türleri ile uyumlu yarı bodur bir anaçtır.
- Islak topraklarda tercih edilebilir, kök ur nematodlarına karşı dirençlidir.
- Orta kuvvetli bir bitki gelişimine ve iyi meyve kalitesine sahip yüksek verimli bir anaçtır.

Armut Anaçları



OHF 333

- Ateş yanıklığına karşı direnç gösterir.
- Kireçli, ağır bünyeli ve taban suyu yüksek topraklarda kullanılması önerilmez.
- Yarı bodur gelişim gösteren Oldhome x Farmigdale armut çeşitlerinin klonal seleksiyonu ile meydana gelmiş bir armut anacıdır.
- Dikimden sonra destek sistemine ihtiyaç duymaz, budaması ve bakımında özen gösterilmesi gereken bir anaçtır.



Fox 11

- Kireçli ve pH'ı yüksek topraklara dirençlidir.
- Orta kuvvette yarı bodur bir anaç olup ağaç taç hacmi standart armut anacınının %60'ı kadardır.
- Ayva kökenli anaçlara göre ateş yanıklığına karşı daha dayanıklıdır ve oluşan hasar daha azdır.
- Yoğun kök yapısına sahip ve toprağa tutunması açısından en kuvvetli kök anaç türlerinden biridir.

Aronya Çeşitleri



Nero

- Ateş yanıklığına karşı direnç gösterir.
- Kireçli, ağır bünyeli ve taban suyu yüksek topraklarda kullanılması önerilmez.
- Yarı bodur gelişim gösteren Oldhome x Farmigdale armut çeşitlerinin klonal seleksiyonu ile meydana gelmiş bir armut anacıdır.
- Dikimden sonra destek sistemine ihtiyaç duymaz, budaması ve bakımında özen gösterilmesi gereken bir anaçtır.



Viking

- Kireçli ve pH'ı yüksek topraklara dirençlidir.
- Orta kuvvette yarı bodur bir anaç olup ağaç taç hacmi standart armut anacının %60'ı kadardır.
- Ayva kökenli anaçlara göre ateş yanıklığına karşı daha dayanıklıdır ve oluşan hasar daha azdır.
- Yoğun kök yapısına sahip ve toprağa tutunması açısından en kuvvetli kök anaç türlerinden biridir.

Kivi Çeşitleri



Hayward

- Toprak pH'sı 5,5-7,0 arasında olan asitli topraklarda iyi gelişir.
- Kivi fidanı yetiştirmek için aranan iklim koşulları kışları ılık, yazları sıcak ve nemli olmalıdır.
- Kloroz ve kök ur nematodlarına karşı duyarlıdır.
- Kireçli topraklara duyarlıdır, toprakta en çok %8 oranında kireç olmalıdır.



Matua

- Killi, ağır ve taban suyu yüksek topraklara hassastır.
- Soğuğa karşı dayanıklı değildir, 100 ila 150 saat arasında soğuklama ihtiyacı vardır.
- Yüksek verim elde etmek amacıyla 8'e 1 veya 10'a 1 adet oranıyla dikilmesi tavsiye edilir.
- Çiçeklenmesi en erken olan ve en uzun süren genel tozlayıcı olarak tercih edilen erkek kivi çeşididir.

Fıstık Anacı



UCB 1



- Tuzlu topraklara dayanıklı ve soğuğa dirençlidir.
- Fitopthora ve nematodlara karşı toleransı yüksektir.
- %90 aşı başarısına sahip verimliliği yüksek bir anaçtır.
- Sulama yapılabilmesi ile yıllık sürgün uzunluğu artışı kendi halinde yetişmiş normal ağaçlara oranla daha yüksektir.

Ceviz Anacı



VLACH



- Ağır topraklarda kullanımı uygundur.
- Nematodlara ve diğer kök hastalıklarına dirençli bir çeşittir.
- Paradox anacından geliştirilip doku kültürü yöntemi ile çoğaltılan ceviz anaçtır.
- Diğer ceviz anaçlarına oranla daha küçük bir ağaç taç hacmine sahiptir bu sayede meyve gelişimine pozitif etkileri vardır.

Kiraz Anacı



Maxma 14



- Prunus mahaleb X Prunus avium klon seleksiyon.
- Drenajı iyi olmayan ve ağır bünyeli topraklarda tercih edilmez.
- Kök gelişimi kuvvetlidir.
- Kloroza, bakteriyel kansere ve pseudomonas hastalığına dirençlidir.
- Yarı bodur gelişim gösteren ve üzerine aşılana çeşidi erken gelişime sevk eden bir anaç türüdür.
- Ağır toprak koşullarına, kloroza ve bakteriyel kansere karşı dayanıklılık gösterir.

Blueberry Çeşitleri



- BONUS
- CHANDLER
- BRIGITTA
- LEGACY
- DENİS BLUE
- ELLİOT
- ELİZABETH
- BLUE CROP
- DUKE

TAM OTOMASYONLU TARIMSAL BİYOTEKNOLOJİ İŞLETMESİ





HADE
BİYOTEKNOLOJİ
Since 2008



+90 232 846 22 71



www.hadebiyoteknoloji.com



satisdestek@hadebiyoteknoloji.com



Cumhuriyet Mah. 136/2 Sk. No. 10/A Menemen, İzmir